

INFORME TÉCNICO

# DIARIO Nº 315

El IDEAM comunica al Sistema Nacional de Gestión del Riesgo (SNGR) y al Sistema Nacional Ambiental (SINA).

Bogotá D. C., sábado 11 de noviembre de 2017.

Hora de actualización:  
12: 30 a. m.



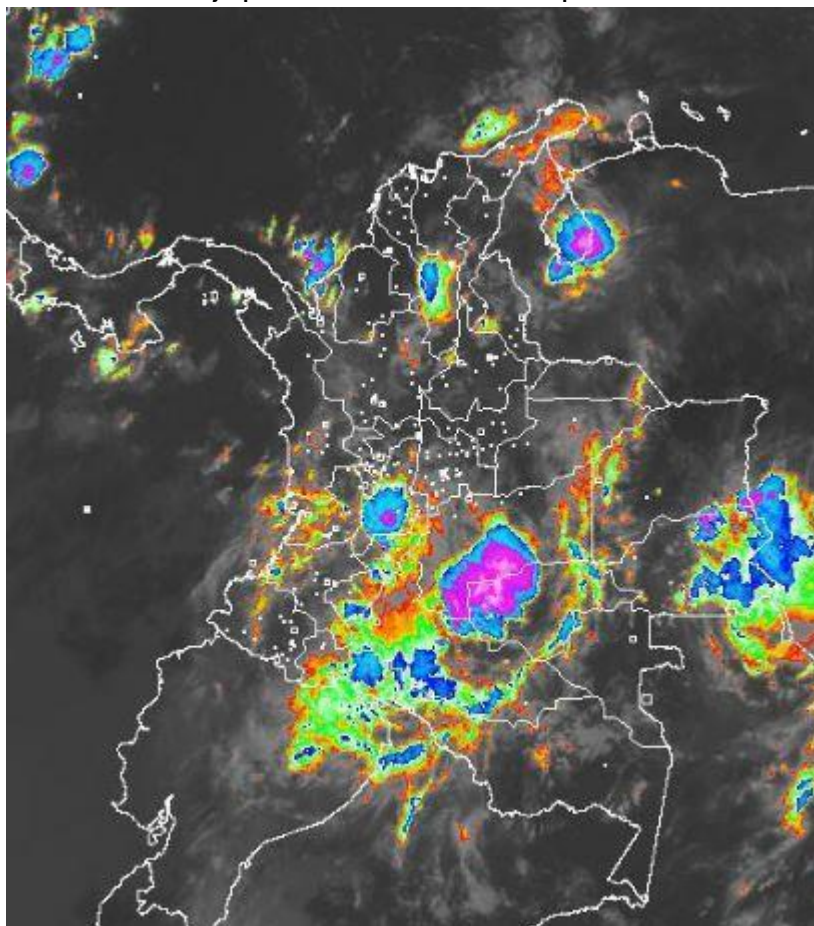
## CONDICIONES HIDROMETEOROLÓGICAS ACTUALES

Amplios sectores del territorio nacional han mantenido las condiciones entre parcialmente cubierto y cubierto, se registraron lluvias en el sur de país, y sur de los departamentos de Bolívar, amplios sectores y sur de La Guajira, así como amplios sectores de la región Andina.

El pronóstico indica que se mantendrán las lluvias en gran parte del sur de la región Orinoquia, Amazónica, norte de la Pacífica, amplios sectores de la región Andina y centro y sur de la Caribe.

## IMAGEN SATELITAL

Canal Infrarrojo | 11 de noviembre de 2017 | Hora 08:08 a. m.



Consulte todos los días el pronóstico del tiempo y las alertas hidrometeorológicas vigentes del **IDEAM**, en un formato de calidad. Alrededor de las 7:30 a. m. está a disposición del público en [www.ideam.gov.co](http://www.ideam.gov.co).

Se puede ver también en dispositivos móviles **AQUÍ**



**ALERTA ROJA  
PARA TOMAR ACCIÓN****ALERTA NARANJA  
PARA PREPARARSE****ALERTA AMARILLA  
PARA INFORMARSE**

# LO MÁS DESTACADO

## LLUVIAS REGISTRADAS EN LAS ÚLTIMAS 24 HORAS

- En las últimas 24 horas se presentó un incremento de las precipitaciones, las cuales se concentraron principalmente en las regiones Amazonía, Andina y Caribe. La mayor precipitación se registró en el municipio de **Puerto Caicedo (Putumayo), con 200.0 mm.**

### ALERTA ROJA

- Por crecientes súbitas de los ríos Micay, Timbiquí y sus principales afluentes, los ríos Baudó y directos al Océano Pacífico, niveles de varias corrientes en el Valle del Cauca, río Ariguaní, ríos que descienden de la Sierra Nevada de Santa Marta, río Cesar y sus afluentes, ríos la Paila, Guengüe y Desbaratado, cuencas de los ríos La Vieja y Santo Domingo y en afluentes al río Chicamocha.
- Por niveles altos en la cuenca baja del río Cauca.
- Por probabilidad muy alta de deslizamientos de tierra detonados por lluvias, en sectores inestables o de alta pendiente, localizados en algunos municipios de las regiones Pacífico, Orinoquía y Andina.

### ALERTA NARANJA

- Por probabilidad de crecientes súbitas en los ríos de montaña del departamento de Antioquia, ríos Chicamocha, Carare, Lebrija, Suárez y Opón, ríos de la región del Catatumbo, ríos del eje cafetero, ríos del Valle del Cauca, las cuencas de los ríos Ranchería, Tapias y Camarones, afluentes de la cuenca alta del río Meta, afluentes de la cuenca alta del río Guaviare, río Caraño y Hacha, cuenca del río San Jorge, ríos del Urabá antioqueño y en afluentes al embalse de Prado.
- Por niveles altos en el río Sinú (cuenca baja).
- Por probabilidad moderada de deslizamientos de tierra detonados por lluvias, en sectores inestables o de alta pendiente, localizados en algunos municipios de las regiones Amazonia, Caribe, Orinoquía, Andina, y Pacífica.

### ALERTA AMARILLA

- Por probabilidad de crecientes súbitas en los ríos Mocoa, Sangoyaco y Mulato, ubicados en la parte alta de la cuenca del río Caquetá, río Negro, cuenca del río Nare, cuenca del río San Juan.
- Por niveles altos en río Bogotá y sus afluentes, especialmente los de la parte baja de la cuenca, río Sumapáz, nivel alto del río Magdalena desde Barrancabermeja en Santander hasta el banco en Magdalena.
- Por incrementos en los niveles de varias corrientes del departamento del Tolima y río Atrato.
- Se prevén incremento moderado en los niveles de los ríos La Miel y Guarínó.
- Por niveles altos en el Canal del Dique y en el río Meta.
- Por probabilidad baja de deslizamientos de tierra detonados por lluvias, en sectores inestables o de alta pendiente, localizados en amplias áreas de las regiones Caribe, Andina, Pacífica, Orinoquía y Amazonía.
- Por pleamar y tiempo lluvioso en el mar Caribe.

# PRONÓSTICO CONDICIONES METEOROLÓGICAS ESPECIALES

## ÁREA DEL VOLCÁN GALERAS

En el transcurso de la jornada, predominarán las condiciones de cielo parcial a mayormente nubladas con presencia de lloviznas en la mañana y lluvias de variada intensidad.

EL SERVICIO GEOLÓGICO COLOMBIANO reporta en nivel AMARILLO (III): CAMBIOS EN EL COMPORTAMIENTO DE LA ACTIVIDAD VOLCÁNICA. Lat: 155 Lon: -77.37

ELEVACIÓN (pies)	DIRECCIÓN	VELOCIDAD	
		NUDOS	Km/h
10,000	ESTE	0 - 5	0 - 9
18,000	ESTE	5 - 10	9 - 18
24,000	OESTE	0 - 5	0 - 9
30,000	OESTE	5 - 10	9 - 18

## ÁREA DEL VOLCÁN NEVADO DEL HUILA

A lo largo de la jornada se estima cielo entre parcial y mayormente nublado con lloviznas de variada intensidad para la mañana y lluvias moderadas en horas de la tarde

EL SERVICIO GEOLÓGICO COLOMBIANO reporta en nivel AMARILLO (III): CAMBIOS EN EL COMPORTAMIENTO DE LA ACTIVIDAD VOLCÁNICA. Lat: 2.92 Lon: -76.05

ELEVACIÓN (pies)	DIRECCIÓN	VELOCIDAD	
		NUDOS	Km/h
10,000	ESTE	0 - 5	0 - 9
18,000	ESTE	5 - 10	9 - 18
24,000	OESTE	5 - 10	9 - 18
30,000	OESTE	10 - 15	18 - 27

## ÁREA DEL VOLCÁN CERRO MACHÍN

Durante de la jornada se pronostican condiciones nubosas con lluvias de variada intensidad

EL SERVICIO GEOLÓGICO COLOMBIANO reporta en nivel AMARILLO (III): CAMBIOS EN EL COMPORTAMIENTO DE LA ACTIVIDAD VOLCÁNICA. Lat: 4.80 Lon: -75.62

ELEVACIÓN (pies)	DIRECCIÓN	VELOCIDAD	
		NUDOS	Km/h
10,000	ESTE	0 - 5	0 - 9
18,000	ESTE	5 - 10	9 - 18
24,000	OESTE	0 - 5	0 - 9
30,000	OESTE	10 - 15	18 - 27

## ÁREA DEL VOLCÁN NEVADO DEL RUIZ

Durante de la jornada se pronostican condiciones de cielo mayormente nublado con lluvias de variada intensidad

EL SERVICIO GEOLÓGICO COLOMBIANO reporta en nivel AMARILLO (III): CAMBIOS EN EL COMPORTAMIENTO DE LA ACTIVIDAD VOLCÁNICA. Lat: 4.89 Lon: -75.32

ELEVACIÓN (pies)	DIRECCIÓN	VELOCIDAD	
		NUDOS	Km/h
10,000	ESTE	0 - 5	0 - 9
18,000	ESTE	5 - 10	9 - 18
24,000	ESTE	0 - 5	0 - 9
30,000	OESTE	5 - 10	9 - 18

## ÁREA DEL COMPLEJO VOLCÁNICO CHILES-CERRO NEGRO DE MAYASQUER

A lo largo de la jornada se estima cielo entre parcial y mayormente nublado con lloviznas de variada intensidad para la mañana y lluvias moderadas en horas de la tarde

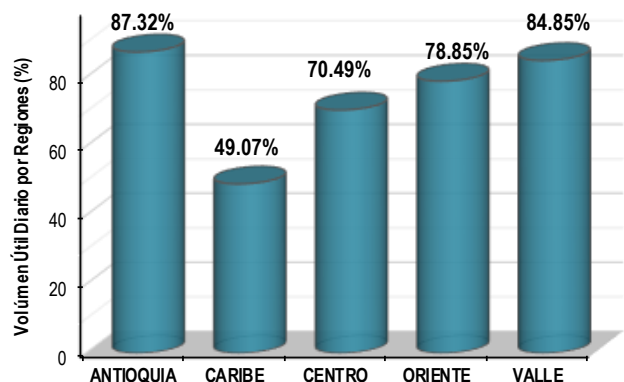
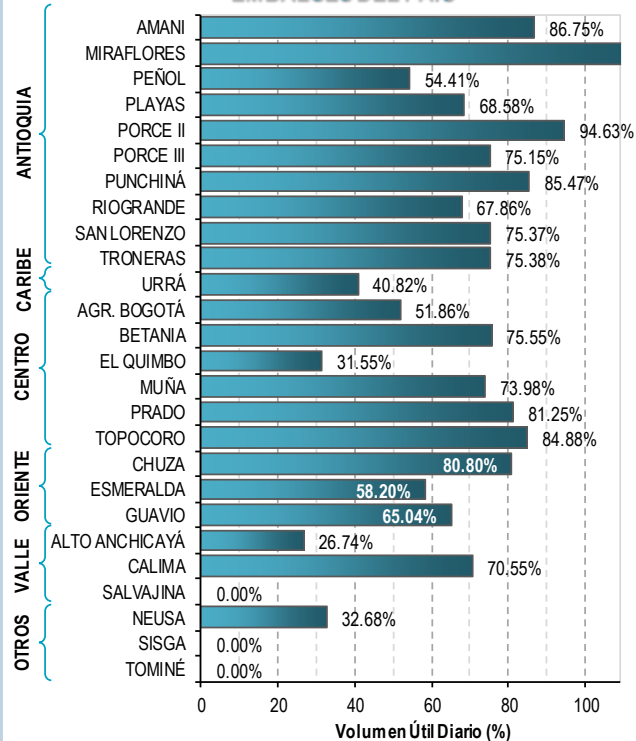
EL SERVICIO GEOLÓGICO COLOMBIANO reporta en nivel AMARILLO (III): CAMBIOS EN EL COMPORTAMIENTO DE LA ACTIVIDAD VOLCÁNICA. Lat: 0.81-Lon: 77.93 Lat: 0.76 Lon: -77.95

ELEVACIÓN (pies)	DIRECCIÓN	VELOCIDAD	
		NUDOS	Km/h
10,000	ESTE	5 - 10	9 - 18
18,000	ESTE	0 - 5	0 - 9
24,000	ESTE	5 - 10	9 - 18
30,000	SUROESTE	5 - 10	9 - 18

# ESTADO DE LOS EMBALSES

A continuación se relaciona el volumen útil diario de los principales embalses del país (expresado en porcentaje), de acuerdo con la información reportada por XM S.A. E.S.P en la siguiente dirección electrónica: <http://ido.xm.com.co/ido/SitePages/hidrologia.aspx?q=reservas>

## VOLUMEN ÚTIL DIARIO EN LOS PRINCIPALES EMBALSES DEL PAÍS



Para estar informado diariamente de lo que pasa con el **pronóstico del tiempo y las alertas.**

Síguenos en Twitter  
**@IDEAMColombia**



## PRECIPITACIONES

A continuación se relacionan los municipios donde en las últimas 24 horas se registraron precipitaciones iguales o superiores a 60.0 mm.

Se aclara que las precipitaciones indicadas en los municipios, realmente corresponden a aquellos puntos en los cuales el IDEAM tiene estaciones de monitoreo, pero no necesariamente quiere decir que el dato corresponda a las lluvias que se presentaron directamente sobre el área urbana en donde se concentra la mayor población. En ocasiones la estación sobre la cual se destaca el mayor valor de precipitación, a pesar de pertenecer al municipio, puede quedar alejada del centro poblado principal.

	MUNICIPIO
<b>BOLÍVAR</b>	San Jacinto del Cauca (77.0).
<b>CALDAS</b>	Neira (62.0).
<b>CAQUETÁ</b>	Florencia (134.0), San José Del Fragua (65.6).
<b>CUNDINAMARCA</b>	La Vega (69.0), Pacho (67.5).
<b>HUILA</b>	Garzón (95.0), Colombia (81.3), Agrado (63.0).
<b>MAGDALENA</b>	Fundación (111.0).
<b>META</b>	Villavicencio - IDEAM Occidente de la ciudad (90.9), San Martín (75.0), Cubarral (75.0), Cubarral (72.0), La Macarena (65.0), Villavicencio - Unillanos 10 Km en línea recta Sur de la ciudad (64.0), Vistahermosa (60.0).
<b>NORTE DE SANTANDER</b>	Tibu (71.6).
<b>PUTUMAYO</b>	<b>Puerto Caicedo (200.0)</b> , Orito (85.0).
<b>SANTANDER</b>	Encino (71.9).
<b>VALLE DEL CAUCA</b>	Florida (69.0).

Para estar informado diariamente  
de lo que pasa con el **pronóstico  
del tiempo y las alertas.**

Síguenos en Twitter  
**@IDEAMColombia**



## TEMPERATURAS MÁXIMAS

A continuación se relacionan los municipios donde en las últimas 24 horas se registraron temperaturas iguales o superiores a 35.0 °C.

Se aclara que las temperaturas indicadas en los municipios, realmente corresponden a aquellos puntos en los cuales el IDEAM tiene estaciones de monitoreo, pero no necesariamente quiere decir que el dato corresponda a las temperaturas que se presentaron directamente sobre el casco urbano en donde se concentra la mayor población. En ocasiones la estación sobre la cual se destaca el mayor valor de temperatura, a pesar de pertenecer al municipio, puede quedar alejada del centro poblado principal.

DEPARTAMENTO	MUNICIPIO
<b>CESAR</b>	Bosconia (36.0).
<b>SANTANDER</b>	Capitanejo (35.6).
<b>VICHADA</b>	Puerto Carreño (35.0).



# PRONÓSTICO METEOROLÓGICO

Sábado 11 y domingo 12 de noviembre de 2017



REGIÓN	PRONÓSTICO
<b>SABANA DE BOGOTÁ</b>	<p><b>SÁBADO.</b> En la tarde se prevé condiciones de cielo parcial a mayormente nublado con probabilidad de lluvias en el oriente, occidente y sur de la Capital y la Sabana. Nubosidad variada y predominio de condiciones secas para sectores del norte del área. En la noche se espera que se incrementen las condiciones de la tarde con cielo mayormente nublado y lluvias de variada intensidad para todo el área especialmente sobre el oriente y norte de la capital, al igual que para la sabana.</p> <p><b>DOMINGO.</b> Se espera que la condición que prevalezca en el área sea de madrugada y mañana con tiempo seco a excepción del oriente donde se prevén algunas lloviznas. Para la tarde se estima ingreso de humedad sobre la capital con aumento en la probabilidad de lluvias entre moderadas a fuertes sobre la capital, siendo las más fuertes para el oriente y occidente; no se descarta presencia de descargas eléctricas. Durante la noche se prevé cielo mayormente nublado con humedad sobre el occidente de la capital con tendencia de lloviznas sobre la capital.</p>
<b>CARIBE</b>	<p><b>SÁBADO.</b> Aumentará la nubosidad en horas de la tarde con probabilidad de lluvias en Magdalena, Córdoba, amplios sectores de Bolívar y Cesar. No se descartan algunas lluvias ligeras en el sur de Atlántico, golfo de Urabá y en sectores del centro y sur de La Guajira. En la noche se estima persistan las lluvias y la nubosidad en Córdoba, Sucre, centro y sur de Bolívar. Lluvias menos intensas se esperan en el norte y sur de Magdalena, Cesar y sur de La Guajira.</p> <p><b>DOMINGO.</b> En la mañana cielo entre parcial a mayormente cubierto con precipitaciones en sectores de Córdoba, Sucre, norte de Magdalena, de Cesar y occidente de La Guajira. En la tarde y la noche son posibles lluvias sectorizadas en Córdoba, Bolívar, sur de Sucre, norte de Cesar y Magdalena, con posibilidad de descargas eléctricas.</p>
<b>ARCHIPIÉLAGO DE SAN ANDRÉS, PROVIDENCIA Y SANTA CATALINA</b>	<p><b>SÁBADO.</b> Cielo ligeramente nublado con amplios intervalos soleados y tiempo seco. Cielo parcialmente nublado con predominio de condiciones secas.</p> <p><b>DOMINGO.</b> Durante la jornada se mantendrán las condiciones de tiempo seco con nubosidad variada.</p>
<b>MAR CARIBE</b>	<p><b>SÁBADO.</b> Durante la jornada se prevén precipitaciones de variada intensidad en el oriente del mar Caribe colombiano, en el golfo de Urabá y en cercanías al litoral de Córdoba, las lluvias de mayor intensidad se estiman en la madrugada y en la noche. En el oriente de la cuenca son posibles lluvias entre ligeras y moderadas, tanto en alta mar como en cercanías a la costa.</p> <p><b>DOMINGO.</b> En la mayor parte de la jornada se esperan condiciones nubosas con precipitaciones y tormentas eléctricas en sectores del occidente de la cuenca, particularmente en las primeras horas de la mañana y nuevamente en la noche.</p>





# PRONÓSTICO METEOROLÓGICO

Sábado 11 y domingo 12 de noviembre de 2017



REGIÓN	PRONÓSTICO
ANDINA	<p><b>SÁBADO.</b> En la tarde se espera nubosidad variada con probabilidad de lluvias en amplios sectores de Antioquia, occidente y norte de Cundinamarca, Boyacá, Cauca, Norte de Santander, Santander, Caldas, Valle y Nariño. Precipitaciones menos intensas y sectorizadas, se estiman en Quindío, Risaralda, Tolima y Huila. Para la noche se espera cielo mayormente cubierto y cubierto con probabilidad de lluvias entre moderadas y fuertes en Antioquia, Santander, eje cafetero, norte de Boyacá, de menor intensidad en Cundinamarca, sectores de Valle, Cauca, Nariño, en zonas dispersas de Huila y Tolima.</p> <p><b>DOMINGO.</b> Las lluvias más intensas se estiman en la tarde y la noche en zonas de Antioquia, los santanderes norte de Cundinamarca y Boyacá; igualmente en zonas de montaña de Valle, Cauca, Nariño, Huila y occidente de Tolima con posibilidad de tormentas eléctricas.</p>
INSULAR PACÍFICO	<p><b>SÁBADO.</b> En Gorgona prevalecerá el tiempo seco en la mayor parte de la jornada, salvo en la noche donde son posibles lluvias. Se estima que en Malpelo persistirán las condiciones de tiempo seco a lo largo de la jornada.</p> <p><b>DOMINGO.</b> En Malpelo se pronostica tiempo seco con cielo parcialmente cubierto; mientras en Gorgona son posibles lluvias entre ligeras y moderadas en las primeras horas de la mañana y nuevamente en la noche.</p>
PACÍFICO	<p><b>SÁBADO.</b> Cielo entre parcial a mayormente cubierto con precipitaciones en el centro y sur de Chocó y sectores del norte de Valle del Cauca en la tarde. En el resto de la región no se descartan lloviznas dispersas. Para la noche se estima abundante nubosidad con lluvias en el oriente y sur de Chocó, Cauca y de menor intensidad en el norte de Nariño y Valle.</p> <p><b>DOMINGO.</b> A lo largo de la jornada persistirá cielo parcialmente cubierto con lluvias sectorizadas en Chocó, Valle y Cauca. En Nariño son posibles lluvias ligeras en la noche.</p>
OCÉANO PACÍFICO	<p><b>SÁBADO.</b> Nubosidad variada con probabilidad de lluvias en el centro y norte del área, siendo las más fuertes al norte.</p> <p><b>DOMINGO.</b> En el centro y norte de la cuenca son probables precipitaciones entre ligeras y moderadas, las más intensas en cercanías al litoral en las primeras horas de la mañana y nuevamente en la noche, con posibilidad de actividad eléctrica.</p>





# PRONÓSTICO METEOROLÓGICO

Sábado 11 y domingo 12 de noviembre de 2017



REGIÓN	PRONÓSTICO
ORINOQUIA	<p><b>SÁBADO.</b> Precipitaciones en la tarde con cielo entre parcial y mayormente cubierto en Vichada y Meta. Lluvias se esperan en el piedemonte, sin embargo, se estima que, a la altura de Casanare y Arauca sean de menor intensidad. Durante la noche se prevé que la nubosidad disminuya, no se descartan lluvias ligeras al occidente de Meta y Casanare.</p> <p><b>DOMINGO.</b> En la mañana se prevé tiempo seco en la mayor parte de la región, excepto en Vichada donde son posibles lluvias ligeras. Para las horas de la noche y la tarde las precipitaciones se estiman sectorizadas en el piedemonte, y los departamentos de Vichada, Meta y Casanare. Arauca con tiempo seco.</p>
AMAZONIA	<p><b>SÁBADO.</b> Condiciones nubosas en la tarde con lluvias en la región, las más intensas en Guaviare, Caquetá, Putumayo y Amazonas. Precipitaciones ligeras son posibles en Guainía y Vaupés. Posible actividad eléctrica. Se estima disminución de nubosidad en horas de la noche con posibilidad de lluvias en el Piedemonte Amazónico y oriente de Vaupés y Amazonas.</p> <p><b>DOMINGO.</b> Condiciones nubosas durante la jornada con posibilidad de lluvias en la región, las más fuertes en Guainía, Amazonas y Vaupés; menos intensas en el piedemonte, Guaviare, Caquetá y Putumayo.</p>

 **Planeando tu día?**  
Descarga YA y conoce...



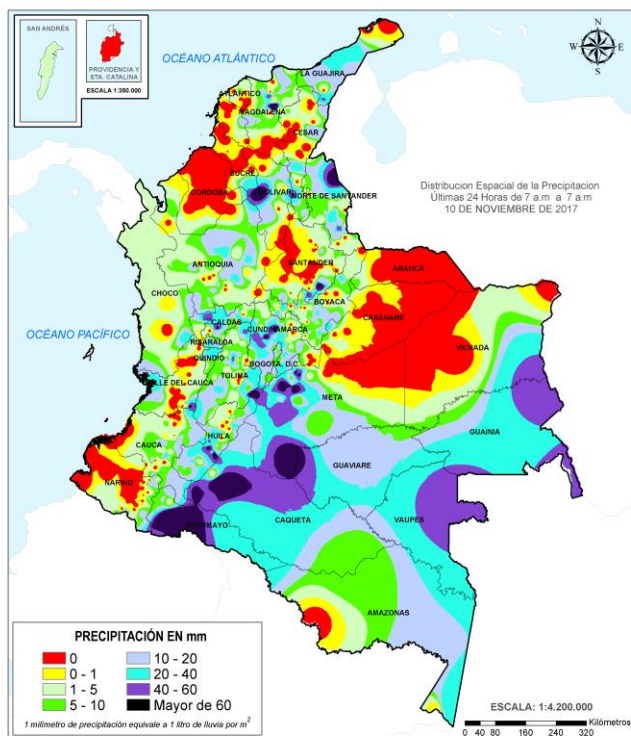
**Consúltalo a diario y únete a  
la Cultura del Pronóstico del IDEAM**

Disponible para

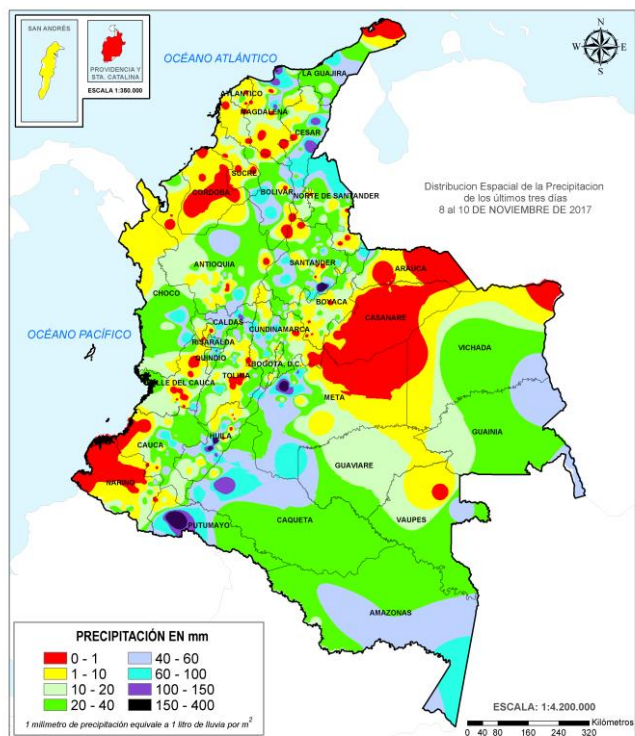


# MAPAS DE PRECIPITACIÓN

**Precipitación diaria:** desde las 7:00 a. m. del día viernes 10 de noviembre hasta las 7:00 a. m. del día sábado 11 de noviembre de 2017.



**Precipitación de los últimos 3 días:** desde las 7:00 a. m. del día miércoles 08 de noviembre hasta las 7:00 a. m. del día sábado 11 de noviembre de 2017.



## ALERTAS VIGENTES E INFORMACIÓN ADICIONAL

Para mayor información sobre el pronóstico del estado del tiempo, informes técnicos diarios, comunicados especiales, mapas diarios de temperaturas máximas y mínimas e información diaria de precipitación se sugiere consultar los siguientes enlaces:

- [MAPA DIARIO DE TEMPERATURA MÁXIMA](#)
- [MAPA DIARIO DE TEMPERATURA MÍNIMA](#)
- [INFORMACIÓN DIARIA DE PRECIPITACIÓN Y TEMPERATURA DE LOS PRINCIPALES AEROPUERTOS DEL PAÍS](#)
- [MOAICO MAPAS DE PRECIPITACIÓN DIARIA EN MILÍMETROS](#)

# ALERTAS POR NIVELES DE LOS RÍOS

## REGIÓN PACÍFICO

### SITIOS PARA LOS CUALES SE GENERA LA ALERTA

#### CRECIENTES SÚBITAS DE LOS RÍOS MICAY, TIMBIQUÍ Y SUS PRINCIPALES AFLUENTES.

Aunque moderadamente han disminuido las precipitaciones en el litoral Pacífico, se recomienda mantener ésta alerta ya que se prevé reactivación de las mismas en el fin de semana. Las condiciones hidrológicas en las cuencas altas de los ríos Saija (y sus principales afluentes como son quebrada Santa Rosa, río Cupí, río Patía del Norte, río Infí, y río San Bernardo); el río Bubuey (y sus principales afluentes como son las quebradas Patico Yucal) y Timbiquí (y sus principales afluentes como son quebrada Pichinambo, río Cheté, río Coteje y río Sesé) y del Micay, oscilan en el rango de altos, por lo cual se recomienda a los pobladores de zonas bajas (especialmente en el sector de López de Micay - Zaragoza) e igualmente en Timbiquí (Cauca), estar atentos a los cambios en los niveles de los ríos que pueden ocasionar crecientes súbitas. El IDEAM recomienda a Gestión del Riesgo, demás organismos de socorro y comunidad en general, estar atentos a la evolución de estas condiciones hidrológicas.

#### CRECIENTES SÚBITAS EN LOS RÍOS BAUDÓ Y DIRECTOS AL OCÉANO PACÍFICO.

El río Baudó continúa con niveles altos, condición que se mantendrá en el fin de semana; se recomienda a los pobladores ribereños en zonas bajas de los municipios Alto y Medio Baudó (Chocó) seguir atentos al comportamiento de los niveles. Igual condición presenta el río Jella y la quebrada Chocolatal, en inmediaciones de Bahía Solano (Chocó). Por tanto el IDEAM mantiene la recomendación para que la UNGRD y demás organismos de socorro mantengan atento seguimiento a la evolución de estas condiciones hidrológicas.

#### PROBABILIDAD DE CRECIENTES SÚBITAS EN LOS NIVELES DE VARIAS CORRIENTES EN EL VALLE DEL CAUCA.

Como resultado de las lluvias de los últimos días especialmente en las cuencas altas de los ríos Raposo, Dagua y Anchicayá, ubicados al Occidente del país, se presentan incrementos importantes de los niveles de éstas corrientes. Por ésta condición hidrológica se recomienda especial atención en los siguientes sectores:

- **Municipio de Dagua (ríos Dagua, Pepitas y Anchicayá, e igualmente para las quebradas La Chapa y Los Indios:** posibilidad de crecientes súbitas en los corregimientos de El Queremal, Zaragoza, Zacarías y Cisneros: Posibles riesgos de crecientes y torrenciales en toda su extensión.
- **Riesgo por crecientes súbitas en las siguientes corrientes:** ríos Guachal y Amaíne,.

Por lo anterior, El IDEAM recomienda a las autoridades de Gestión del Riesgo y a la población en general asentada en las riberas de estos ríos y afluentes, estén atentos al comportamiento de los niveles.

ALERTA  
ROJA

# ALERTAS POR NIVELES DE LOS RÍOS

## REGIÓN CARIBE

### SITIOS PARA LOS CUALES SE GENERA LA ALERTA

#### CRECIENTE SÚBITA EN EL RÍO ARIGUANÍ.

Se mantienen altos los niveles de éste río y su tendencia es de ascenso, condición que también se aprecia en varios de sus afluentes (se destaca la quebrada El Jordán). Especial atención para el municipio de Algarrobo (Magdalena) ya que continúan las lluvias en amplios sectores de la Sierra Nevada de Santa Marta. Igualmente se recomienda a pobladores en zonas bajas, aledañas a la vía que conduce hacia el municipio de San Ángel (Magdalena), estar atentos a los incrementos de los niveles del río y de sus afluentes. El IDEAM mantiene la recomendación a los comités de Gestión del Riesgo tanto locales como regionales y a la comunidad en general asentada en las márgenes de estos ríos, mantener atento seguimiento al comportamiento de los niveles y tomar las medidas pertinentes ante posibles afectaciones por desbordamientos e inundaciones en sectores rurales y urbanos.

#### NIVELES ALTOS EN LA CUENCA BAJA DEL RÍO CAUCA.

Continúan oscilando en el rango de altos, los niveles del río Cauca; ésta situación se evidencia desde Caucasia (Antioquia) hasta Guaranda (Sucre), sector sobre el cual transitan ondas de crecidas desde comienzo de ésta semana. Se prevé como resultado de ésta condición hidrológica, que los niveles más altos del río Cauca y próximos a sus cotas críticas serán más apreciables en los siguientes sectores:

- **Departamento de Antioquia:** cuenca baja del río Nechí (especialmente en el corregimiento Colorado), Caucasia (especial atención a los puntos más bajos del corregimiento de Margento).
- **Departamento de Bolívar:** San Jacinto del Cauca, Achí y Pinillos.
- **Departamento de Córdoba:** Ayapel. (Córdoba), San Jacinto del Cauca .
- **Departamento de Sucre:** en los municipios de San Benito Abad, Caimito, San Marcos, Majagual, Sucre y Guaranda.

#### PROBABILIDAD DE CRECIENTES SÚBITAS EN LOS RÍOS QUE DESCENDEN DE LA SIERRA NEVADA DE SANTA MARTA.

Se mantiene esta alerta dado que se ha incrementado significativamente el nivel del río Minca a la altura del municipio del mismo nombre, lo anterior por la fuertes precipitaciones de las últimas horas en las cuencas de los ríos que descenden de la sierra, por lo que se prevé incrementos súbitos en los niveles de los ríos Manzanares, Gaira, Fundación, Aracataca, Ariguani, Guachaca, Piedras, Palomino, Dibulla, Ancho, Don Diego, Buritaca, Sevilla, Riofrío, Tucurínca (Departamento Magdalena). El IDEAM recomienda a los comités de Gestión del Riesgo tanto locales como regionales, así como a la comunidad en general asentada en las márgenes de estos ríos, estar atentos ante probable crecientes súbitas en estos ríos; al igual que de los ríos, quebradas y arroyos de los departamentos de Sucre, Bolívar, Atlántico y Cesar.

**ALERTA ROJA**

# ALERTAS POR NIVELES DE LOS RÍOS

## REGIÓN CARIBE

### SITIOS PARA LOS CUALES SE GENERA LA ALERTA

#### ALERTA ROJA

#### INCREMENTOS SÚBITOS EN LOS NIVELES DEL RÍO CESAR Y SUS AFLUENTES.

Se cambia la alerta naranja a roja dado que se están registrando crecientes súbitas en el río Cesar y sus afluentes los ríos Cesarito y Guatapuri (especial atención para los sectores del Parque Lineal y del Balneario Hurtado). El IDEAM recomienda a las autoridades de Gestión del Riesgo Locales y Regionales y a la población en general mantener atento seguimiento al comportamiento de los niveles. Se resalta las inundaciones que se han presentado en los barrios 31 de Octubre y Las Delicias en el municipio El Copey dadas las fuertes lluvias que se ha registrado en la zona.

## REGIÓN ANDINA

### SITIOS PARA LOS CUALES SE GENERA LA ALERTA

#### ALERTA ROJA

#### CRECIENTES SÚBITA EN LOS RÍOS LA PAILA, GUENGÜE Y DESBARATADO.

Se mantiene la alerta roja ya que continúan altos los niveles de los ríos La Paila, Guengüe y Desbaratado, aunque en las últimas horas presentan descensos moderados. Continúa la posibilidad de lluvias en sus cuencas altas, lo cual también ha sido detonante para incremento en la saturación en zonas de laderas, lo cual ocasiona deslizamientos de tierra y taponamiento parcial de algunas corrientes. El IDEAM mantiene la recomendación a los comités de Gestión del Riesgo tanto locales como regionales y a la comunidad en general asentada en las márgenes de estos ríos (especialmente en el sector Corinto-Pedregal-Pueblo Nuevo), mantener atento seguimiento al comportamiento de los niveles y tomar las medidas pertinentes necesarias ante posibles afectaciones por desbordamientos e inundaciones en sectores rurales y urbanos. La recomendación se extiende para el municipio de Totoró (Cauca), dado que se informa de una avalancha en la vereda Chuzcales en el sector de Tunía (Cauca).

#### CRECIENTES SÚBITAS EN LA CUENCAS DE LOS RÍOS LA VIEJA Y SANTO DOMINGO.

Se mantiene el nivel de alerta roja por la creciente súbita del río Santo Domingo en Calarcá (Quindío), perteneciente a la cuenca del río La Vieja. El IDEAM recomienda a Gestión del Riesgo tanto locales como regionales y a la comunidad en general asentada en esta zona, mantener continuo seguimiento al comportamiento de los niveles y tomar las medidas pertinentes ante posibles afectaciones por desbordamientos e inundaciones en este sector.

#### CRECIENTES SÚBITAS EN AFLUENTES AL RIO CHICAMOCHA.

Se mantiene esta alerta dadas las crecientes súbitas que se registraron en las quebradas Molinos y Tajamar, a la altura del municipio de Málaga (Santander), perteneciente a la cuenca del río Chicamocha. El IDEAM recomienda a las autoridades de Gestión del Riesgo tanto Locales como Regionales y a la población en general asentada en esta zona, mantener continuo seguimiento al comportamiento de los niveles y tomar las medidas pertinentes ante posibles afectaciones por desbordamientos e inundaciones especialmente en el barrio Tajamar.

# ALERTAS POR NIVELES DE LOS RÍOS

## REGIÓN ANDINA

### SITIOS PARA LOS CUALES SE GENERA LA ALERTA

#### PROBABILIDAD DE CRECIENTES SÚBITAS EN LOS RÍOS DE MONTAÑA DEL DEPARTAMENTO DE ANTIOQUIA.

Se pronostican precipitaciones en diferentes sectores del departamento de Antioquia, por lo cual se recomienda a pobladores ribereños de zonas bajas estar atentos ante la posibilidad de incrementos súbitos en los niveles, especialmente en el río Arma, Frío y otros directos al río Cauca. Ésta recomendación se extiende para los siguientes sectores: río Cauca a la altura del corregimiento de Bolombolo en el municipio de Venecia (Antioquia), río San Juan y sus afluentes (especial atención para quebrada La Liboriana), e igualmente para los ríos Tigüí, cuenca alta de río Nechí, Bagre, Anorí, Porce, Tarazá, Man, entre otros. Se recomienda a las autoridades locales y regionales de Gestión de Riesgo, prestar especial atención en las zonas ribereñas bajas de estos ríos.

#### CRECIENTES SÚBITAS EN LOS RÍOS CHICAMOGA, CARARE, LEBRIJA, SUÁREZ Y OPÓN.

Continúan las lluvias de variada intensidad en el departamento de Santander, situación que incide en aumentos de los niveles con alta probabilidad de crecientes súbitas en los ríos de Oro, Chicamocha, Sogamoso, Carare, Lebrija, Opón, Suarez y sus afluentes como el río Fonce. El IDEAM recomienda a pobladores de municipios tales como Cimitarra, Chima, Sucre, Guacamayo, Charalá, Encino, Coromoro, Sabana de Torres y Simacota en Santander, mantengan atento seguimiento al comportamiento de los niveles.

#### PROBABILIDAD DE CRECIENTES SÚBITAS EN LOS RÍOS DE LA REGIÓN DEL CATATUMBO.

Se mantiene la alerta debido a las fuertes lluvias registradas en amplios sectores de la cuenca del Catatumbo, para lo cual se recomienda mantener ésta alerta por posibles crecientes súbitas. Se debe tener especial cuidado con los niveles de los ríos Algodonal, Pamplonita, Zulía, Zulasquilla, Táchira, Sardinata, Tarra, Tibú y Presidente. Ésta condición hidrológica se mantendrá el fin de semana, por lo cual se recomienda especial atención en el departamento de Norte de Santander, para los pobladores en zonas ribereñas de las cuencas media y baja de los ríos Catatumbo, San Miguel, Zulía, Tarra, Cucutilla, Pamplonita y Algodonal. Se recomienda especial atención para pobladores en zonas bajas del Tibú (Norte de Santander) y en Sardinata (Norte de Santander) especialmente para los corregimientos de La Pesa, Casetabla y Centenario. Igual nivel de alarma se presenta para la confluencia de los ríos Tibú, Sardinata y Presidente, en el sitio Tres Bocas (Norte de Santander). El IDEAM mantiene la recomendación a la población en general y a las autoridades de Gestión del Riesgo mantener seguimiento en el comportamiento de los niveles de estos ríos.

**ALERTA NARANJA**

# ALERTAS POR NIVELES DE LOS RÍOS

## REGIÓN ANDINA

### SITIOS PARA LOS CUALES SE GENERA LA ALERTA

#### SE PREVÉ CRECIENTES SÚBITAS EN LOS RÍOS DEL EJE CAFETERO.

Se mantiene la alerta naranja debido a que se prevé crecientes súbitas sobre aportantes al río Cauca ubicados sobre sectores del eje cafetero, consecuencia de las lluvias que se han venido registrando y al pronóstico de las mismas en este sector. El IDEAM mantiene la recomendación a la población en general mantener atento seguimiento al comportamiento de los niveles de ríos La Vieja, Otún, Consotá, Chinchiná, Risaralda, Frío y Tapias, entre otros.

#### ALERTA NARANJA

#### PROBABILIDAD DE CRECIENTES SÚBITAS EN LOS NIVELES DE LOS RÍOS DEL VALLE DEL CAUCA.

Debido a las lluvias en sectores del Valle se recomienda estar atentos al comportamiento de los ríos Tuluá, Morales, Guadalajara y Cali. Especial atención para pobladores en inmediaciones de zonas bajas al distrito de riego del RUT (Roldanillo - La Unión - Toro), debido a crecidas súbitas de carácter moderado que registran los ríos Riopaila y Zarzal. También se registran moderados incrementos de los ríos Guabas, Frío, Pescador, Lili, Cali, Bolo, Frayle, Párraga, Yumbo, Amaime, Cañaveralejo, Cerrito, Sabaleta, Sonso, Tuluá, Morales y Bugalagrande, así como en varios afluentes al río Cauca en la cuenca alta, en especial el río Palo. El IDEAM recomienda a las autoridades de Gestión del Riesgo y a la población en general asentada en las riberas de estos ríos y afluentes, estén atentos al comportamiento de los niveles.

## REGIÓN CARIBE

### SITIOS PARA LOS CUALES SE GENERA LA ALERTA

#### NIVELES ALTOS EN EL RÍO SINÚ (CUENCA BAJA).

Continúa la alerta naranja, ya que los niveles del río Sinú aún permanecen con valores que fluctúan dentro de la franja de altos a medios especialmente en los municipios de Montería, Ceteré, San Pelayo, Carrillo y Lorica, en el departamento de Córdoba, y en inmediaciones de la Ciénaga de Momil. Dado que se pronostican lluvias para las próximas horas sobre sectores de esta cuenca, el IDEAM mantiene la recomendación para que autoridades de Gestión del Riesgo y a pobladores ribereños especialmente de las zonas bajas mantengan atento seguimiento al comportamiento de los niveles.

#### ALERTA NARANJA

#### PROBABILIDAD DE CRECIENTE SÚBITA EN LAS CUENCAS DE LOS RÍOS RANCHERÍA, TAPIAS Y CAMARONES.

Se mantiene esta alerta dado que se pronostica continúen las precipitaciones durante los próximos días en este sector, por lo que se prevé se generen nuevas crecientes súbitas en los ríos Ranchería, Tapias, Camarones y sus afluentes, los cuales descienden de la sierra nevada de Santa Marta en el departamento de La Guajira. El IDEAM recomienda a las autoridades de Gestión del Riesgo Locales y Regionales y a la población en general mantener atento seguimiento al comportamiento e incremento de los niveles, especialmente a la altura de los municipios de Fonseca, Barrancas, Albania y Riohacha.

# ALERTAS POR NIVELES DE LOS RÍOS

## REGIÓN CARIBE

### SITIOS PARA LOS CUALES SE GENERA LA ALERTA

#### ALERTA NARANJA

#### PROBABILIDAD DE INCREMENTOS SÚBITOS EN LOS RÍOS DEL URABÁ ANTIOQUEÑO.

Se han presentado incrementos importantes de los niveles de varias corrientes, lo cual ha generado afectaciones, se previene a pobladores de zonas ribereñas bajas, en especial para los siguientes puntos:

- Debido al tránsito de la onda de crecida, se previene a los pobladores en zonas bajas de los municipios de Medio Atrato (Beté), Bojayá, Carmen de Atrato (Curbaradó) y Riosucio (departamento de Chocó), e igualmente para Murindó y Vigía del Fuerte (Antioquia); se prevé que ésta condición se mantenga el fin de semana.
- El nivel de alarma también se extiende para varias corrientes de la vertiente del río Atrato formado por la cuenca de los ríos Murindó, Jadegá, Chajeradó, Murrí y Riosucio, entre otros.

El IDEAM mantiene la recomendación para que la población en general asentada en las riberas de estos ríos que desembocan en el mar Caribe, se mantenga muy atentos al comportamiento de los niveles.

## REGIÓN ORINOQUIA

### SITIOS PARA LOS CUALES SE GENERA LA ALERTA

#### ALERTA NARANJA

#### PROBABILIDAD DE CRECIENTES SÚBITAS EN LOS AFLUENTES DE LA CUENCA ALTA DEL RÍO META

Se cambia la alerta amarilla a naranja dadas las lluvias de variada intensidad que persisten sobre el piedemonte llanero, por lo que se prevé crecientes súbitas en los ríos Guatiquía, Metica (Guamal y Humadea), Upía, Humea, Guacavía, Cusiana, Guayuriba y sus aportantes Negro y Blanco, Chivor, Tunjita, entre otros. El IDEAM recomienda a autoridades locales y regionales de Gestión del Riesgo y a la población en general ubicada en sectores del piedemonte mantener atento seguimiento al comportamiento y probables incrementos súbitos en los niveles de estos ríos.

#### PROBABILIDAD DE CRECIENTES SÚBITAS EN LOS AFLUENTES DE LA CUENCA ALTA DEL RÍO GUAVIARE

Se cambia la alerta amarilla a naranja para los afluentes del río Guaviare, en particular los ríos Güejar, Ariari y Guayabero, dado que prevé incrementos súbitos en niveles de estos ríos. El IDEAM recomienda a la población ribereña en general mantener atento seguimiento al comportamiento de los niveles dado que se pronostica continúen las lluvias sobre estos sectores.

# ALERTAS POR NIVELES DE LOS RÍOS

## REGIÓN AMAZONAS

### SITIOS PARA LOS CUALES SE GENERA LA ALERTA

#### ALERTA NARANJA

#### PROBABILIDAD DE CRECIENTES SÚBITAS EN EL RÍO CARAÑO Y HACHA.

Se cambia la alerta amarilla a naranja dado que se prevé crecientes súbitas en los ríos Hacha y Caraño, ambos afluentes del río Orteguaza, y en la quebrada La Perdiz a la altura del municipio de Florencia, producto de las lluvias de variada intensidad que se han registrado en la cuenca del río Orteguaza a la altura del municipio de Florencia (Caquetá). El IDEAM recomienda a la población en general permanezcan atentos al comportamiento de los niveles de estos ríos.

## REGIÓN CARIBE

### SITIOS PARA LOS CUALES SE GENERA LA ALERTA

#### ALERTA NARANJA

#### CRECIENTES SÚBITAS EN LA CUENCA DEL RÍO SAN JORGE.

Se emite esta alerta dado que se está presentando una creciente súbita en los ríos San Pedro (municipio de Puerto Libertador) y San Jorge (municipio de Montelíbano) con valores en el rango de altos para la época. Se recomienda a las autoridades de Gestión del Riesgo y a pobladores de sectores bajos especialmente en el sector Montelíbano, La Apartada, Buenavista (Departamento de Córdoba), especial seguimiento a los niveles de estos ríos.

## REGIÓN ANDINA

### SITIOS PARA LOS CUALES SE GENERA LA ALERTA

#### ALERTA NARANJA

#### PROBABILIDAD DE CRECIENTES SÚBITAS EN AFLUENTES AL EMBALSE DE PRADO.

Se emite esta alerta dado que se prevé crecientes en los afluentes al embalse de Prado, producto de las lluvias fuertes que se han registrado en la región, por lo que se recomienda a las autoridades locales y regionales de Gestión de Riesgo, prestar especial atención al comportamiento de los niveles de los ríos Prado, Negro, Cuinde y Cunday, los cuales son amortiguados por el embalse de Prado. Se destacan las lluvias importantes en los límites del departamento de Tolima y Cundinamarca.

## REGIÓN AMAZONAS

### SITIOS PARA LOS CUALES SE GENERA LA ALERTA

#### ALERTA AMARILLA

#### PROBABILIDAD DE CRECIENTES SUBITAS EN LOS RÍOS MOCOA, SANGOYACO Y MULATO, UBICADOS EN LA PARTE ALTA DE LA CUENCA DEL RÍO CAQUETÁ.

Se mantiene esta alerta para los ríos Mulato, Sangoyaco, San Miguel y La quebrada la Taruca. El IDEAM recomienda a la población en general permanezcan atentos al comportamiento de los niveles de estos ríos. Se destaca que durante las últimas horas se han registrado lluvias sobre sectores de la cuenca alta del río Caquetá en sectores del municipio de Mocoa.

# ALERTAS POR NIVELES DE LOS RÍOS

REGIÓN ANDINA	
SITIOS PARA LOS CUALES SE GENERA LA ALERTA	
ALERTA AMARILLA	<p><b>NIVELES ALTOS EN RÍO BOGOTÁ Y SUS AFLUENTES, ESPECIALMENTE LOS DE LA PARTE BAJA DE LA CUENCA</b></p> <p>Se mantiene esta alerta porque se han presentado precipitaciones de variada intensidad en la cuenca del río Bogotá, por lo que se prevé incrementos moderados en los niveles del cauce principal y sus afluentes especialmente los ríos Tunjuelo y Teusacá. El IDEAM recomienda a las autoridades de Gestión del Riesgo y a la población en general mantener atento seguimiento al comportamiento de los niveles de estos ríos.</p>
	<p><b>NIVELES ALTOS EN EL RÍO SUMAPÁZ.</b></p> <p>Se mantiene el nivel de alerta dado que se pronostica persistan las lluvias en la cuenca del río Sumapáz. El IDEAM mantiene la recomendación tanto a las autoridades locales y regionales de gestión de riesgo como a la población ribereña en general permanecer atentos al comportamiento de los niveles del río y tomar las medidas preventivas necesarias.</p>
	<p><b>INCREMENTOS EN LOS NIVELES DE VARIAS CORRIENTES DEL DEPARTAMENTO DEL TOLIMA.</b></p> <p>Dado el pronóstico de las condiciones del estado del tiempo y al registro de lluvias del medio día de hoy se mantiene esta alerta, por lo que se recomienda a las autoridades locales y regionales de Gestión de Riesgo, prestar especial atención en zonas ribereñas bajas del río Magdalena en proximidades de los municipios de Purificación, Falan, Honda, Lérida, Ambalema, Venadillo, Alvarado, Mariquita, Saldaña, Coyaima y Ortega, debido a que no se descartan tránsitos de onda importantes sobre los ríos Gualí, Lagunilla, Totaré, Coello, Opía, Luisa, Cucuana, Ortega, Amoyá, Aipe, Saldaña y Atá. Se destacan las lluvias importantes en los límites del departamento de Tolima y Cundinamarca.</p>
	<p><b>PROBABILIDAD DE CRECIENTES SÚBITAS EN EL RÍO NEGRO.</b></p> <p>Continúan las lluvias en las cuencas altas del río Negro y de la quebrada Negra; igual condición hidrológica se presenta en la cuenca superior de las corrientes Tobia, Villeta Quebradanegra, que son afluentes del río Negro. SE recomienda especial atención para los pobladores ribereños de los municipios de Útica y La Vega (Cundinamarca).</p>

# ALERTAS POR NIVELES DE LOS RÍOS

## REGIÓN ANDINA

### SITIOS PARA LOS CUALES SE GENERA LA ALERTA

#### **INCREMENTO EN EL NIVEL DEL RÍO MAGDALENA DESDE BARRANCABERMEJA EN SANTANDER HASTA EL BANCO EN MAGDALENA.**

Se mantiene esta alerta, ya que desde la estación de Barrancabermeja (municipio de Barrancabermeja, Santander) hasta la estación El Banco Automática (municipio El Banco, Magdalena), presentan niveles en el rango de medios a altos. El IDEAM mantiene la recomendación a la población en general y a las autoridades de Gestión del Riesgo mantener seguimiento en el comportamiento de los niveles del río Magdalena en este tramo.

#### **SE PREVÉN INCREMENTO MODERADO EN LOS NIVELES DE LOS RÍOS LA MIEL Y GUARINÓ.**

Se mantiene esta alerta dado se prevé incremento moderado en el nivel del río La Miel monitoreado en la estación San Miguel (municipio de Sonsón en Antioquia) y el río Guarinó, producto de las lluvias de variada intensidad que persisten en la región desde la mañana de hoy. Por esta razón, El IDEAM recomienda a pobladores ribereños y autoridades locales estar atentos al comportamiento de los niveles del río.

#### **PROBABILIDAD DE CRECIENTE SÚBITA EN LA CUENCA DEL RIO NARE.**

Se mantiene esta alerta especialmente por las lluvias antecedentes de los últimos días que han incrementado moderadamente los niveles a la altura de la estación Canteras ubicada en el municipio de municipio de Puerto Nare. El IDEAM recomienda a la población en general y a las autoridades de Gestión del Riesgo local y regional, mantener atento seguimiento ante probables afectaciones por desbordamientos de este río.

**ALERTA  
AMARILLA**

## REGIÓN PACÍFICA

### SITIOS PARA LOS CUALES SE GENERA LA ALERTA

#### **PROBABILIDAD DE CRECIENTES SÚBITAS EN LA CUENCA DEL RÍO SAN JUAN**

Se prevé incrementos súbitos en el río San Juan (Chocó) y sus afluentes, especialmente en la cuenca media y baja, dadas las lluvias de variada intensidad que se pronostican persistan en la cuenca aportante. El IDEAM recomienda a las autoridades de Gestión del Riesgo y a la población en general estar atenta al comportamiento de los niveles en estos ríos, especialmente en el municipio de Tadó (Chocó).

**ALERTA  
AMARILLA**

# ALERTAS POR NIVELES DE LOS RÍOS

## REGIÓN CARIBE

### SITIOS PARA LOS CUALES SE GENERA LA ALERTA

#### ALERTA AMARILLA

#### NIVELES ALTOS EN EL CANAL DEL DIQUE

Se mantiene la alerta en el canal del Dique de acuerdo con los registros de la estación Gambote, a la altura del municipio que tiene el mismo nombre, muestran que continua en el rango de medios a altos. El IDEAM mantiene la recomendación a pobladores y autoridades locales de Gestión del Riesgo mantener atento seguimiento al comportamiento del nivel.

#### PROBABILIDAD INCREMENTOS EN EL RÍO ATRATO.

Se mantiene esta alerta dado que se pronostica persistan las precipitaciones de variada intensidad, generando incrementos en los niveles del río Atrato. El IDEAM recomienda a la población ribereña de Quibdó como hacia aguas abajo y áreas bajas del municipio de Vigía del Fuerte (Antioquia), mantener atento seguimiento al comportamiento y fluctuaciones en los niveles.

## REGIÓN ORINOQUIA

### SITIOS PARA LOS CUALES SE GENERA LA ALERTA

#### ALERTA AMARILLA

#### NIVELES ALTOS EN EL RÍO META

Se mantiene esta alerta dado que se prevé continúe la tendencia de ascenso en los niveles del río Meta, con valores en el rango de altos en particular a la altura de Puerto López, debido a las lluvias registradas en la cuenca alta y a los aportes de sus afluentes que descienden del piedemonte llanero. El IDEAM recomienda tanto a autoridades locales y regionales de Gestión del Riesgo como a la población en general mantener atento seguimiento al comportamiento de los niveles del río Meta.

# ALERTAS POR AMENAZAS DE INCENDIOS DE LA COBERTURA VEGETAL

**ALERTA ROJA:**

Amenaza Alta o muy alta de ocurrencia de incendios de la cobertura vegetal en zonas de bosques, cultivos y pastos, localizados en los siguientes municipios y sectores aledaños:

**ALERTA NARANJA:**

Amenaza moderada de ocurrencia de incendios de la cobertura vegetal en zonas de bosques, cultivos y pastos, localizados en los siguientes municipios y sectores aledaños:

REGIÓN ANDINA	
SIN ALERTAS	SITIOS PARA LOS CUALES SE GENERA LA ALERTA
	No se reportan alertas por incendios en la cobertura vegetal.

# ALERTAS POR AMENAZAS DE DESLIZAMIENTO

## ALERTA ROJA:

Amenaza alta a muy alta por deslizamientos de tierra detonados por lluvias, localizados en los siguientes municipios:

## ALERTA NARANJA:

Amenaza moderada por deslizamientos de tierra detonados por lluvias, localizados en los siguientes municipios:

### REGIÓN ANDINA

#### ALERTA ROJA

#### SITIOS PARA LOS CUALES SE GENERA LA ALERTA

**NORTE de SANTANDER:** Ocaña  
**SANTANDER:** Charalá, Coromoro, Encino.

### REGIÓN PACIFICO

#### ALERTA ROJA

#### SITIOS PARA LOS CUALES SE GENERA LA ALERTA

**CAUCA:** Corinto.

### REGIÓN de LA ORINOQUÍA

#### ALERTA ROJA

#### SITIOS PARA LOS CUALES SE GENERA LA ALERTA

**META:** Cubarral, El Castillo.

### REGIÓN ANDINA

#### ALERTA NARANJA

#### SITIOS PARA LOS CUALES SE GENERA LA ALERTA

**ANTIOQUIA:** Cocorná, San Francisco.  
**CALDAS:** Pensilvania, Samaná, Victoria.  
**CUNDINAMARCA:** Anolaima, Bogotá, D.C., Cachipay, Chaguaní, El Colegio, Guaduas, Guayabal de Síquima, La Vega, Pacho, San Antonio de Tequendama, San Francisco, Sasaima, Supatá, Vergara, Vianí, Villeta, Zipacón.  
**HUILA:** Agrado, Colombia, Garzón, Íquira, La Plata, Paicol, Pital, Tesalia.  
**NORTE de SANTANDER:** Sardinata, Tibú.  
**QUINDÍO:** Calarcá, Circasia, Filandia, Salento.  
**RISARALDA:** Pereira.  
**SANTANDER:** Gámbita.  
**TOLIMA:** Dolores, Prado, Purificación.

### REGIÓN de LA ORINOQUÍA

#### ALERTA NARANJA

#### SITIOS PARA LOS CUALES SE GENERA LA ALERTA

**META:** Acacías, El Dorado, Guamal, Lejanías, Restrepo, Villavicencio.

# ALERTAS POR AMENAZAS DE DESLIZAMIENTO

## ALERTA ROJA:

Amenaza alta a muy alta por deslizamientos de tierra detonados por lluvias, localizados en los siguientes municipios:

## ALERTA NARANJA:

Amenaza moderada por deslizamientos de tierra detonados por lluvias, localizados en los siguientes municipios:

### REGIÓN CARIBE

#### SITIOS PARA LOS CUALES SE GENERA LA ALERTA

#### ALERTA NARANJA

**BOLÍVAR:** Achí, Montecristo, San Jacinto del Cauca  
**CESAR:** Chimichagua, Pailitas, Pelaya, Tamalameque.  
**MAGDALENA:** Ciénaga, Fundación, Pivijay, Santa Marta.  
**SUCRE:** Guaranda.

### REGIÓN PACÍFICO

#### SITIOS PARA LOS CUALES SE GENERA LA ALERTA

#### ALERTA NARANJA

**CAUCA:** Popayán.  
**CHOCÓ:** Atrato, Bagadó, Cértegui, Condoto, El Cantón del San Pablo, Lloró, Medio San Juan, Quibdó, Río Iró, Río Quito, San José del Palmar, Tadó, Unión Panamericana.

### REGIÓN AMAZONIA

#### SITIOS PARA LOS CUALES SE GENERA LA ALERTA

#### ALERTA NARANJA

**CAQUETA:** Belén de Los Andaquíes, El Paujil, Florencia, Montañita, Morelia, San José del Fragua.  
**PUTUMAYO:** Mocoa. Puerto Caicedo.

### REGIÓN PACÍFICO

#### SITIOS PARA LOS CUALES SE GENERA LA ALERTA

#### ALERTA AMARILLA

**CAUCA:** Almaguer, Bolívar, Buenos Aires, Cajibío, Caldono, El Tambo, Inzá, Jambaló, La Sierra, La Vega, López, Miranda, Páez, Rosas, Santa Rosa, Silvia, Suárez, Toribío, Totoró.  
**CHOCÓ:** Bahía Solano, El Carmen, Istmina, Nóvita, Sipí.  
**NARIÑO:** Albán, Buesaco, Cumbitara, Linares, Samaniego.  
**VALLE del CAUCA:** Bolívar, Buenaventura, Buga, Bugalagrande, Calima, Dagua, El Cerrito, El Dovio, Florida, Palmira, San Pedro, Sevilla, Tuluá, Versailles.

# ALERTAS POR AMENAZAS DE DESLIZAMIENTO

## ALERTA ROJA:

Amenaza alta a muy alta por deslizamientos de tierra detonados por lluvias, localizados en los siguientes municipios:

## ALERTA NARANJA:

Amenaza moderada por deslizamientos de tierra detonados por lluvias, localizados en los siguientes municipios:

## REGIÓN ANDINA

### SITIOS PARA LOS CUALES SE GENERA LA ALERTA

## ALERTA AMARILLA

**ANTIOQUIA:** Abejorral, Amagá, Amalfi, Andes, Angelópolis, Anorí, Argelia, Armenia, Briceño, Cáceres, Caldas, Campamento, Cañasgordas, Caracolí, Caramanta, Ciudad Bolívar, Concordia, Dabeiba, Ebéjico, Fredonia, Frontino, Giraldo, Heliconia, Ituango, La Ceja, La Pintada, La Unión, Maceo, Medellín, Montebello, Nariño, Puerto Berrío, Puerto Nare, Puerto Triunfo, Remedios, Salgar, San Carlos, San Luis, Santa Bárbara, Santa Fe de Antioquia, Segovia, Sonsón, Sopetrán, Tarazá, Tarso, Toledo, Uramita, Urrao, Valdivia, Vegachí, Venecia, Yalí, Yarumal, Yolombó.

**BOYACÁ:** Almeida, Aquitania, Berbeo, Betéitiva, Buenavista, Campohermoso, Chinavita, Chita, Chivor, Coper, Corrales, El Espino, Gámeza, Guicán, La Victoria, Labranzagrande, Macanal, Maripí, Miraflores, Mongua, Moniquirá, Muzo, Otanche, Pachavita, Páez, Pajarito, Panqueba, Pauna, Paya, Paz de Río, Pesca, Pisva, Puerto Boyacá, Quípama, Rondón, Saboyá, San José de Pare, San Luis de Gaceno, San Pablo de Borbur, Santa María, Santana, Socotá, Sogamoso, Tasco, Tibaná, Tópaga, Turmequé, Umbita, Ventaquemada.

**CALDAS:** Aguadas, Chinchiná, Filadelfia, La Merced, Manizales, Manzanares, Marmato, Marulanda, Neira, Pácora, Salamina, Supia, Villamaria.

**CUNDINAMARCA:** Agua de Dios, Albán, Anapoima, Apulo, Arbeláez, Beltrán, Bituima, Bojacá, Cabrera, Caparrapí, Cáqueza, Carmen de Carupa, Chipaque, Chocontá, Cucunubá, El Peñón, El Rosal, Facativá, Fusagasugá, Gachetá, Gama, Granada, Guatavita, Guayabetal, Gutiérrez, Jerusalén, La Calera, La Mesa, La Palma, La Peña, Lenguaque, Machetá, Medina, Nilo, Nimaíma, Nocaima, Paima, Pandi, Pasca, Pulí, Quebradanegra, Quetame, Quipile, Ricaurte, San Bernardo, San Cayetano, San Juan de Rioseco, Sesquilé, Sibaté, Sylvania, Soacha, Subachoque, Suesca, Sutatausa, Tabio, Tausa, Tena, Tibacuy, Tocaima, Topaipí, Ubalá, Utica, Venecia, Villagómez, Villapinzón, Viotá, Yacopí, Zipaquirá.

**HUILA:** Aipe, Altamira, Gigante, Neiva, Yaguará.

**NORTE de SANTANDER:** Ábrego, Cácora, Chinácota, Chitagá, Convención, Cucutilla, Durania, El Zulia, Gramalote, Hacarí, Labateca, Lourdes, Pamplona, Pamplonita, Salazar, San Calixto, Silos, Teorama, Toledo, Villa Caro.

**QUINDIO:** Córdoba.

**RISARALDA:** Dosquebradas, Santa Rosa de Cabal

**SANTANDER:** Albania, Barbosa, Bolívar, Carcasí, Chipatá, Contratación, El Carmen, El Guacamayo, Florián, Floridablanca, Girón, Guavatá, Guepsa, La Belleza, La Paz, Landázuri, Lebrija, Macaravita, Málaga, Matanza, Mogotes, Puente Nacional, Rionegro, San Andrés, San Benito, San Miguel, San Vicente de Chucurí, Santa Helena del Opón, Sucre, Tona, Valle de San José, Vélez..

# ALERTAS POR AMENAZAS DE DESLIZAMIENTO

## ALERTA ROJA:

Amenaza alta a muy alta por deslizamientos de tierra detonados por lluvias, localizados en los siguientes municipios:

## ALERTA NARANJA:

Amenaza moderada por deslizamientos de tierra detonados por lluvias, localizados en los siguientes municipios:

### REGIÓN ANDINA

#### SITIOS PARA LOS CUALES SE GENERA LA ALERTA

#### ALERTA AMARILLA

**TOLIMA:** Alpujarra, Anzoátegui, Amero, Ataco, Cajamarca, Carmen de Apicalá, Casabianca, Chaparral, Cunday, Falan, Fresno, Herveo, Honda, Ibagué, Icononzo, Lérida, Libano, Mariquita, Melgar, Murillo, Natagaima, Palocabildo, Planadas, Rioblanco, Roncesvalles, San Antonio, Villahermosa, Villarrica.

### REGIÓN CARIBE

#### SITIOS PARA LOS CUALES SE GENERA LA ALERTA

#### ALERTA AMARILLA

**BOLIVAR:** Tiquisio.  
**CESAR:** Agustín Codazzi, Chiriguaná, Curumaní, La Gloria, La Jagua de Ibirico, La Paz, Valledupar.  
**CORDOBA:** Puerto Libertador.  
**LA GUAJIRA:** San Juan del Cesar.  
**MAGDALENA:** Zona Bananera.

### REGIÓN ORINOQUIA

#### SITIOS PARA LOS CUALES SE GENERA LA ALERTA

#### ALERTA AMARILLA

**CASANARE:** Aguazul, Chámeza, Hato Corozal, La Salina, Nunchía, Paz de Ariporo, Pore, Recetor, Sabanalarga, Támara, Tauramena, Yopal.  
**META:** Cumaral, La Macarena, Mesetas, San Juan de Arama, Uribe, Vistahermosa.

### REGIÓN AMAZONIA

#### SITIOS PARA LOS CUALES SE GENERA LA ALERTA

#### ALERTA AMARILLA

**CAQUETA:** El Doncello, Puerto Rico.  
**PUTUMAYO:** Orito, Villagarzón.

# ALERTAS POR AMENAZAS DE DESLIZAMIENTO

## ALERTA ROJA:

Amenaza alta a muy alta por deslizamientos de tierra detonados por lluvias, localizados en los siguientes municipios:

## ALERTA NARANJA:

Amenaza moderada por deslizamientos de tierra detonados por lluvias, localizados en los siguientes municipios:

## SECTORES VIALES

### SECTORES VIALES IDENTIFICADOS CON POTENCIALIDAD de DESLIZAMIENTOS, EN LOS CUALES GENERAN ALERTAS

DEPARTAMENTO	SECTOR VIAL
ANTIOQUIA	San Andrés de Cuerquía - Ituango
CAQUETÁ	Florencia - Puerto Rico Puerto Bello - San José del Fragua San José del Fragua – Florencia
CAUCA	Puerto Bello - San José del Fragua Variante de Popayán
CASANARE	Cumalar - Barranca de Upía
CESAR	La Mata - San Roque
CUNDINAMARCA	Bogotá (El Portal) – Villavicencio Cumalar - Barranca de Upía Honda - Villeta Sibaté – Fusagasugá Villeta - Bogotá
CHOCÓ	Certeguí - Quibdó Las Animas - Certeguí Las Animas - Mumbú Quibdó - La Mansa Río Pató (El Afirmado) - La Ye (Las Animas)
HUILA	Popayán - Río Mazamorra
META	Bogotá (El Portal) - Villavicencio Cumalar - Barranca de Upía Entrada Ciudad Porfía - Caño Tigre Pipiral – Villavicencio Puente Guatiquía - Los Caballos Ye de Granada - Paso por el Puente sobre el Río Ocoa

# ALERTAS POR AMENAZAS DE DESLIZAMIENTO

**ALERTA ROJA:**  
Amenaza alta a muy alta por deslizamientos de tierra detonados por lluvias, localizados en los siguientes municipios:

**ALERTA NARANJA:**  
Amenaza moderada por deslizamientos de tierra detonados por lluvias, localizados en los siguientes municipios:

## SECTORES VIALES

### SECTORES VIALES IDENTIFICADOS CON POTENCIALIDAD de DESLIZAMIENTOS, EN LOS CUALES GENERAN ALERTAS

DEPARTAMENTO	SECTOR VIAL
MAGDALENA	Barranquilla - Santa Marta Paso Nacional por Aracataca - Ye de Ciénaga Santa Marta - Río Palomino
NORTE de SANTANDER	La Palmera - Presidente
QUINDIO	Armenia - La Línea Armenia-Pereira La Española - Calarcá
RISARALDA	La Romelia - Río Campo Alegre Puente Helicoidal Dos Quebradas - Santa Rosa
SANTANDER	La Palmera - Presidente Málaga - Los Curos
TOLIMA	Armenia - La Línea

# ALERTAS METEOMARINA

## MAR CARIBE

### ALERTA AMARILLA

#### POR TIEMPO LLUVIOSO

Se mantendrán condiciones de tiempo lluvioso y rachas de viento, en sectores del oriente y occidente del litoral del Caribe colombiano. Por lo anterior se recomienda a los habitantes costeros estar atentos con la evolución del fenómeno.

### ALERTA AMARILLA

#### POR PLEAMAR

Hasta el día de hoy 11 de noviembre, el nivel del mar en la zona centro y oriente del Mar Caribe colombiano, estará bajo la influencia de una de las pleamares más significativas del mes asociada con la marea astronómica. Por lo anterior se recomienda a los habitantes costeros estar atentos con la evolución del fenómeno.

°C: grados Celsius

m: metros

mm: milímetros

msnm: metros sobre nivel del mar

Km/h: kilómetros por hora

HLC: hora local colombiana

GOES: Geostationary Operational Environmental Satellites (Satélite Geoestacionario Operacional Ambiental).

GOES-13 es el designado GOES-Este, localizado en 75° W sobre el ecuador geográfico.

PNN: Parque Nacional Natural

SFF: Santuario de Fauna y Flora



**ALERTA ROJA. PARA TOMAR ACCIÓN** Advierte al Sistema Nacional de Gestión del Riesgo de Desastres sobre el peligro de un fenómeno y sus efectos adversos sobre la población. Se emite una alerta sólo cuando la identificación de un evento extraordinario indique la amenaza inminente y cuando la gravedad del fenómeno requiera atención prioritaria de los comités departamentales y locales.



**ALERTA NARANJA. PARA PREPARARSE** Indica la amenaza de un fenómeno. No implica riesgo inmediato por lo que es catalogado como un mensaje para informarse y prepararse. El aviso implica vigilancia continua ya que las condiciones son propicias para el desarrollo de un suceso natural.



**ALERTA AMARILLA. PARA INFORMARSE** Se emite cuando las condiciones hidrometeorológicas son favorables para la ocurrencia de un fenómeno natural y pueden aumentar el riesgo según los pronósticos. Por sus características, este nivel está encaminado a informar.

**CONDICIONES NORMALES** Indica que no existe ninguna clase de alerta para la región o zona mencionada.

**OMAR FRANCO** | Director General

**CHRISTIAN EUSCÁTEGUI** | Jefe Oficina del Servicio de Pronósticos y Alertas

**Profesionales de Turno:**

Catherine Tobón, Viviana Chivatá, Julián Urrea, Alberto Pardo y David Cortés.

<http://www.ideam.gov.co>

Correos electrónicos: [servicio@ideam.gov.co](mailto:servicio@ideam.gov.co), [alertas@ideam.gov.co](mailto:alertas@ideam.gov.co)

Calle 25D # 96B – 70, Piso 3. Bogotá, D.C., Colombia.

Teléfono: 3075625 Ext. 1334–1336.

**Síganos en:**

